

Maître d'Ouvrage
Nature de l'opération

SARL CEVAL (marché privé)

Confinement de l'atelier de fermentation

Mandataire du projet

LS INGENIERIE (pilotage et coordination générale du domaine infrastructure)

Etendue de la mission
Localisation des travaux

Loi MOP

Commune de LES SALLES DU GARDON (30)

- ⇒ Construction d'un clos et couvert au-dessus de l'atelier de fermentation extérieur existant, l'objectif étant de confiner la fermentation et de limiter les nuisances visuelles et olfactives pour les riverains.
- ⇒ VRD : évacuation EP et raccord de voirie.
- ⇒ GROS OEUVRE : fondations, dalles, réseaux enterrés.
- ⇒ CHARPENTE : couverture, bardage.
- ⇒ Portes métalliques et distribution électrique d'alimentation des portes

Durée travaux

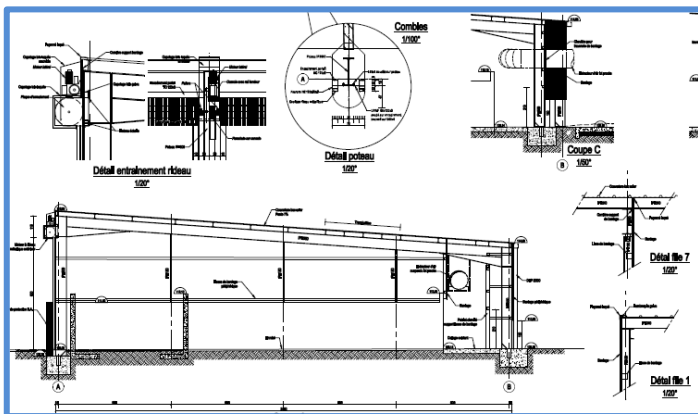
Début des études : novembre 2009
Début des travaux : mars 2010
Durée des travaux : 6mois (réception septembre 2010)

Coût des travaux

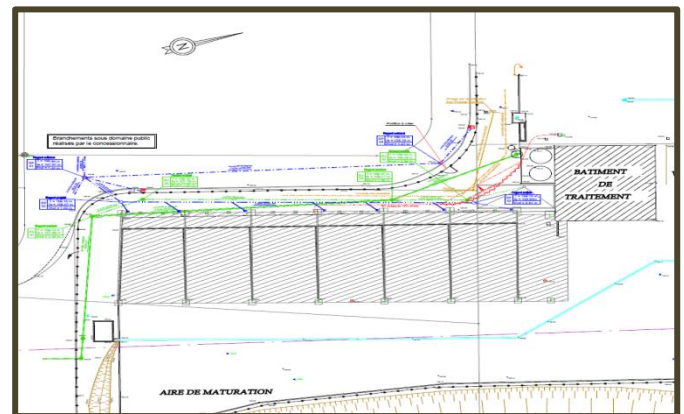
416k€ H.T.



Couverture des casiers de compostage existants



Charpente : plan détail et coupes



plan VRD : réseaux humides



désodorisation

