

CONSTRUCTION NEUVE –  
RESTRUCTURATION ET EXTENSION

BATIMENT

Maître d'Ouvrage :

**CHAMBRE DES METIERS ET DE  
L'ARTISANAT DE L'AUDE**

INFRASTRUCTURE  
VRD

Prestation confiée à LS Ingénierie :

Pilotage et coordination générale du domaine infrastructure et mission EXE sur la partie bâtiment (Mandataire Moe : Monsieur Jean-Pierre VIDAL Carcassonne (11))

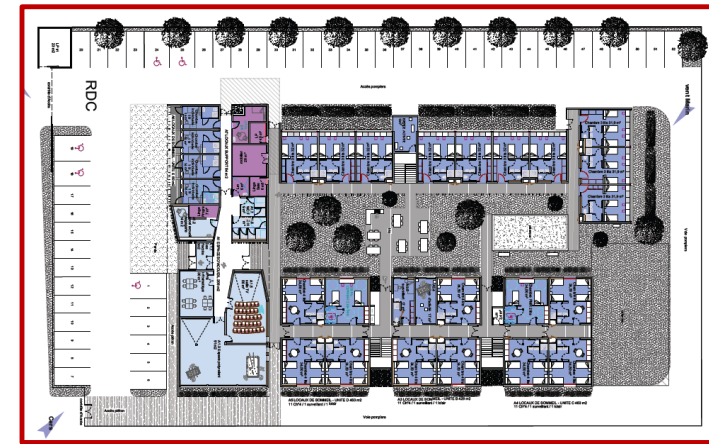
DIAG AVP PRO ACT DCE **DET** **EXE** VISA OPC AOR

**création d'une unité d'hébergement de 2 275 m<sup>2</sup>  
capacité d'accueil de 200 lits**

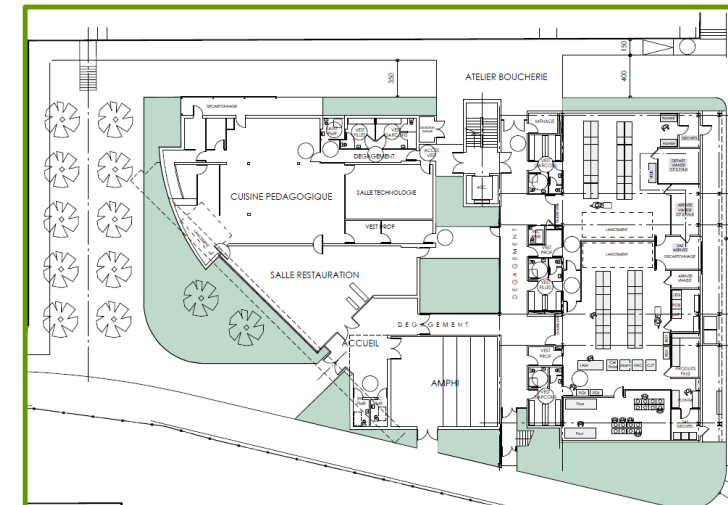
**restructuration et l'extension d'un bâtiment et de la cuisine pédagogique pour  
réaliser un Pôle Alimentation de 1 350 m<sup>2</sup>**

➤ VRD : 476 827.00€ H.T.

➤ Etudes débutées en septembre 2013  
➤ Travaux débutés en juin 2014 pour une durée approximative de 15 mois

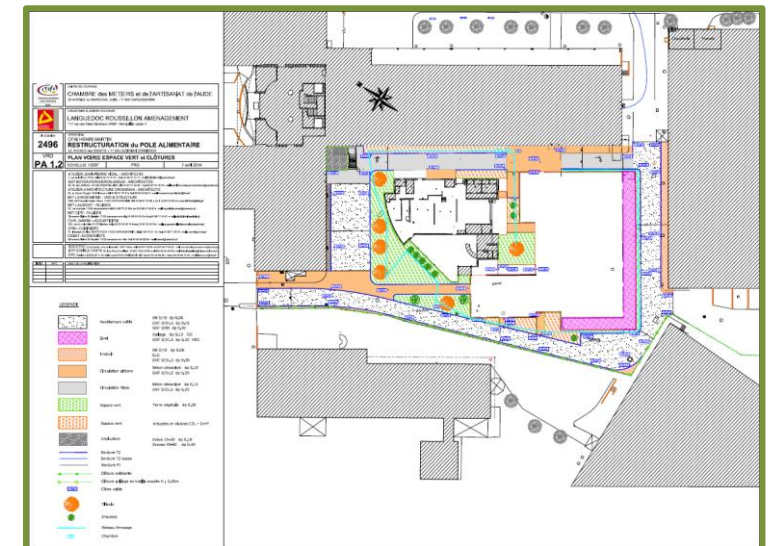


Esquisse de l'internat



Plan du pôle alimentaire

Plan voirie espaces verts et clôture  
Pôle alimentaires



plan fondations zone 1 – unité d'hébergement

