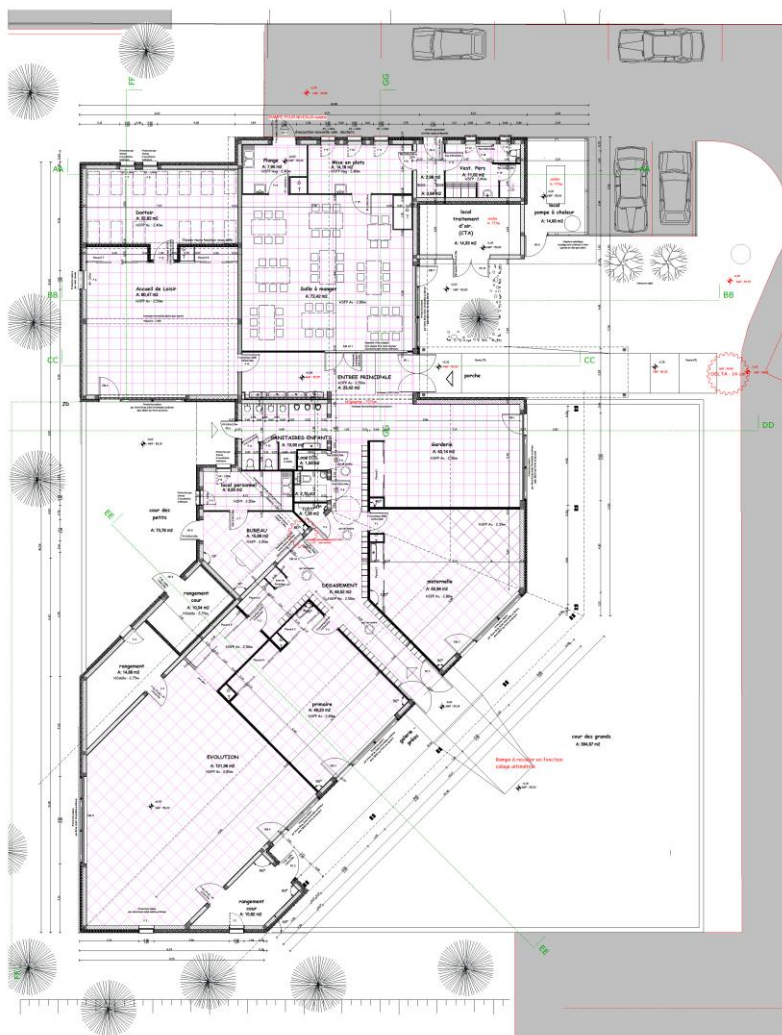


Mandataire	Cabinet d'architecture de M. Jean-Luc RAYNAUD - Limoux
Co-traitants	CONCEPT ARCHITECTE – Lavelanet BET Fluides BET ENTEC LR Carcassonne BET Acoustique BET SERIAL Canet en Roussillon Economiste Monsieur Yves LAVOYE Carcassonne BET Structure LS INGENIERIE Maîtrise d'œuvre Infrastructure - VRD
Maître d'Ouvrage	Commune de PREIXAN
Nature de l'opération	<u>construction d'un groupe scolaire avec halte garderie - démarche de bâtiments économes de qualité environnementale</u> 1. domaine infrastructure en construction neuve 2. domaine Bâtiment en construction neuve
Etendue de la mission	Loi MOP + OPC
Détail de la mission	1. Domaine Infrastructure étude de tous les VRD, raccordements, section des canalisations, pentes...etc. La conception et réalisation des clôtures, l'aménagement des cours, des espaces verts et parkings nécessaires au fonctionnement de l'école. Une attention toute particulière a été menée sur l'accessibilité des personnes handicapées dans l'ensemble de l'enceinte du groupe scolaire. 2. Domaine Bâtiment
Année de réception des travaux	2012
Coût des travaux	1 051 193.00 € H.T.
Détail de l'opération	Garderie, 1 classe d'école maternelle, 1 classe d'enseignement élémentaire, salle à manger, espace de récréation, espace d'accueil de loisir avec salle de repos: 694m ²



Echelle graphique
 0,00 1,00 2,00 3,00
 0,00 1,00 2,00 3,00

PLAN PROJET
 DOCUMENTS TRAVAIL, en date du 23 Novembre 2012
 Concept Architecture - MOP Douai
 Echelle: 1/50ème